



**КОМИТЕТ ИМУЩЕСТВЕННЫХ ОТНОШЕНИЙ
АДМИНИСТРАЦИИ ПЕРМСКОГО МУНИЦИПАЛЬНОГО ОКРУГА**

РЕШЕНИЕ

о размещении объектов № 2582

Пермский край
Пермский округ

03.09.2024

Комитет имущественных отношений администрации Пермского муниципального округа разрешает Публичному акционерному обществу «Россети Урал» (ИНН 6671163413, ОГРН 1056604000970, почтовый адрес: 620026, г. Екатеринбург, ул. Мамина Сибиряка, д. 140)

размещение объекта «Строительство КТП 10/0,4 кВ с оборудованием учета э/э, КЛ 10 кВ, ВЛ 0,4 кВ для электроснабжения нежилой застройки по адресу: Пермский край, Пермский район, п. Ферма, ул. Нефтянников, з/у 12 (кад. номер зем. участка 59:32:0370003:4584) (0,16 МВА, КЛ 10 кВ - 0,2 км, ВЛ 0,4 кВ - 0,07 км, ПКУ - 2 т.у.)»

на землях муниципальной собственности

на срок 11 месяцев

Местоположение: Пермский край, Пермский м.о., п. Ферма, ул. Нефтянников

Приложение: схема предполагаемых к использованию земель или части земельного участка.

Особые условия использования:

1. При установке опор электросетевого хозяйства учесть параметры ширины проезда улично-дорожной сети, во избежание сужения полосы отвода дороги. Установить опоры на расстоянии не более 2 метров от границ земельного участка.

2. Получение разрешения на производство земляных работ.

Председатель комитета



(подпись, печать)

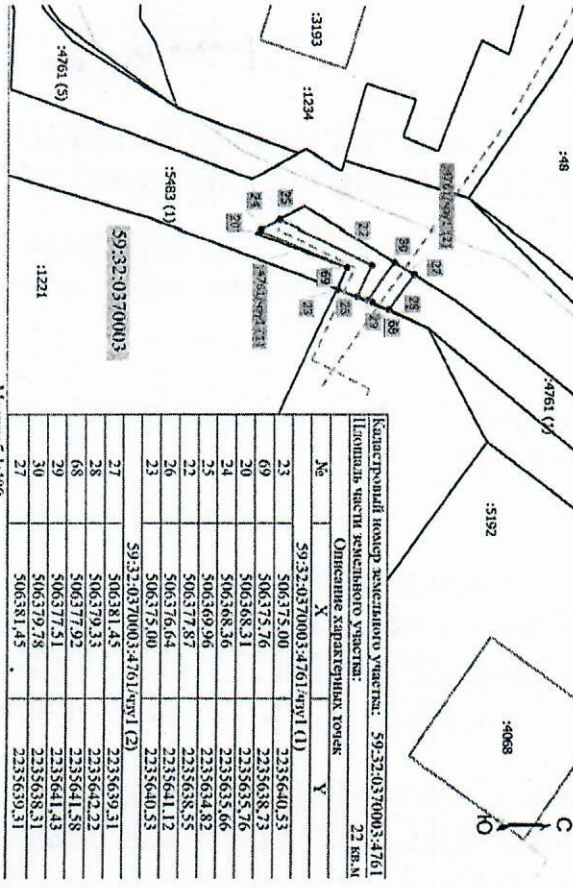
Е.А. Демидова

Объект: «Строительство КТП 10/0,4 кВ с оборудованием учета э/э, КЛ 10 кВ, ВЛ 0,4 кВ для электроснабжения нежилой застройки по адресу: Пермский край, Пермский район, п. Ферма, ул. Нефтяников, 3/у 12 (кад. номер зем. участка 59:32:0370003:4584) (0,16 МВА, КЛ 10 кВ - 0,2 км, ВЛ 0,4 кВ - 0,07 км, ПКУ - 2 т.у.)»

Местоположение: Пермский край, Пермский район, п. Ферма, ул. Нефтяников
Площадь части земельного участка 59:32:0370003:4761/Чув1 : 22 кв.м.
Категория земель: Земли населенных пунктов

Вид разрешенного использования: под объекты транспорта Автомобильного МСК-59, зона 2

Схема предпологаемых к использованию земель или части земельного участка



№	Описание характерных точек		Y
	X	Y	
23	506375,00	2235640,53	
69	506375,76	2235638,73	
20	506368,31	2235635,76	
24	506368,36	2235635,66	
25	506369,96	2235634,82	
22	506377,87	2235638,55	
26	506376,64	2235641,12	
23	506375,00	2235640,53	
27	506381,45	2235639,31	
28	506379,33	2235642,22	
68	506377,92	2235641,58	
29	506377,51	2235641,43	
30	506379,78	2235638,31	
27	506381,45	2235639,31	

Масштаб 1:400

Условные обозначения

- Характерная точка границы земельного участка, сведения ЕПРН о которой соответствуют требованиям, установленным в соответствии с частью 13 статьи 22 Федерального закона от 13 июля 2015 г. N 218-ФЗ "О государственной регистрации недвижимости"
- 1 - Обозначение характерной точки, местоположение которой не изменилось или было уточнено
- 1 - Обозначение новой характерной точки
- Кадастровый номер земельного участка
- Часть границы, сведения ЕПРН о которой позволяют однозначно определить ее положение на местности
- Граница здания
- Граница сооружения
- Граница кадастрового квартала
- Характерная точка границы земельного участка, сведения о которой отсутствуют в ЕПРН, местоположение которой определено при кадастровых работах (новая характерная точка)
- Проектируемый объект
- Граница испрашиваемого земельного участка
- Номер кадастрового квартала
- Уточненный контур земельного участка
- Обремененный контур части земельного участка

Описание смежеств

От точки до точки	Кадастровый номер земельного участка	Адрес
30-27, 28-29, 26-23, 24-25	59:32:0370003:5483	Российская Федерация, Пермский край, М.Р. и Пермский, с.п. Девушечинское, п. Ферма



Заявитель: ООО "ИРСК Урала"

МП